

# TSC Vereins-Report



Ausgabe 1/2007



## Termine aus unserem Internet...

Datum	Veranstaltung	Bemerkung
Fr. 28.9.2007 bis So. 30.9.2007	Abtauchen	diesmal in Boltenhagen an der Ostsee...einige Vorabinfos gibt es <a href="#">hier...</a>
2. 12.2007	Weihnachtsfeier	Genau Infos folgen...
Fr. 21.12.2007	Spaßtraining	unser beliebtes Spaßtraining im Unibad
So. 6.1.2008	Neujahrstauchen	Unser Neujahrstauchen Genau Infos folgen...
2007	Kurse und Veranstaltungen des LTV-Bremen für 2007	<a href="#">Hier klicken...</a>
2007	<b>Schnuppertauchen + Tauchausbildung</b>	<b>Infos unter <a href="#">Ausbildung</a> oder bei <a href="#">Christine Pranz</a></b>
...haben Flasche leer...	TSC-Kompressorraum	Füllzeiten, <a href="#">bitte hier klicken...</a>
...und nach dem Tauchtraining...	...treffen wir uns auf ein Dekobier oder so...	immer freitags ab ca. 21:30 Uhr im Sommer natürlich Dienstags...

unter

[www.tsc-bremen.de](http://www.tsc-bremen.de)

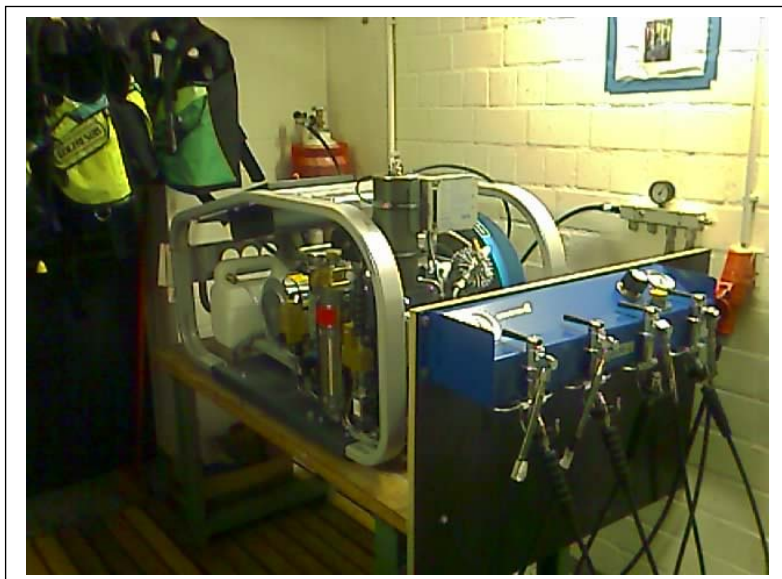
findet Ihr immer die neuesten Termine des TSC-Bremen e.V.

dazu News, Informationen zu unseren Ausbildungsangeboten, Reiseberichte, viele schöne Bilder und vieles an Informationen mehr...

## Wir haben einen neuen Kompressor

Nach dem unser alter Kompressor so langsam aus dem letzten Loch pfiß, musste Ersatz her. Auf der Jahreshauptversammlung im Februar hatten wir ja darüber abgestimmt, so stand der Neuanschaffung nichts mehr im Wege.

Nach aufwendiger Prüfung aller eingegangenen Angebote entschieden wir uns dann für dieses neue Schmuckstück:



„Wir“ heisst in diesem Fall hauptsächlich Volkmar, nochmals vielen Dank an ihn für diese recht aufwendige Arbeit für den TSC-Bremen e.V.

Wer eine Flasche gefüllt haben möchte, muss vorher Bescheid sagen; entweder bei Volkmar oder Heiko - **bitte keine SMS**.

Ohne vorherige Absprache kann nicht garantiert werden, daß jemand zu den genannten Terminen im Kompressorraum ist.

### **Die Füllzeiten (nach Absprache) sind wie folgt:**

#### **Während des Wintertrainings im Uni-Bad:**

Montag 18:00 - 19:00 (Heiko Spitzer, Tel: 0174 - 7126045)

Donnerstag 18:30 - 19:30 (Volkmar Schild, Tel. 0172 - 419 86 00)

#### **Füllpreise:**

1 x Flaschenfüllung € 2,50

10er Karte € 20.--

TÜV-Gebühr € 12,50 / Flasche

### **WICHTIG!**

**Zur Terminabsprache bitte 1 Tag vorher anrufen - keine SMS!**



...und wer schon immer mal im Rhein schwimmen wollte... teilnehmende Gäste sind willkommen...

## 36. Stromschwimmen

Koblenz / Neuwied

*der DLRG - Bezirk Westerwald-Taunus e.V.*



**Termin:** *Sonntag, 25. November 2007*  
**Zeit:** *8:30 Uhr Neuwied DLRG Heim,  
Hafenstr. 4, Neuwied*  
**Start:** *Koblenz Ehrenbreitstein  
Höhe Diehl's Hotel, 10:00 Uhr*

---

Mit einem Bus werden die Schwimmer gegen 9:30 Uhr nach Koblenz- Ehrenbreitstein gefahren. Von hier aus geht es auf die Strecke nach Neuwied / Yachthafen. Die gesamte Strecke Koblenz / Hafen Neuwied beträgt ca. 15 km. Am Ziel (Yachthafen) stehen den Schwimmern Duschanlagen zur Verfügung. Zu einem Imbiss mit anschließender Verleihung der Teilnehmerurkunden treffen sich die Schwimmer wieder im DLRG Heim in der Hafenstr. 4, Neuwied.

Zur Sicherung werden die Teilnehmer im Wasser von Booten der DLRG, der Polizei und der Feuerwehr begleitet. Von Land aus werden Fahrzeuge der DLRG und des Rettungsdienstes bereitstehen, um auch hier die Sicherheit zu gewährleisten.

Für Rettungsschwimmer dient das Stromschwimmen als Aus- bzw. Weiterbildung im Umgang mit fließenden Gewässern.

**Voraussetzung:** Kälteschutzanzug, ABC Ausrüstung sowie das DLRG Rettungsschwimmer-Brevet Bronze (oder gleichwertig).

Das **Startgeld beträgt €10,00** und ist im **Voraus** auf das Konto bei der Westerwaldbank e.G., Konto 160 175 07, BLZ 573 918 00 zu überweisen.

Meldeschluss: 18. November 2007

Nachmeldungen bis zur Abfahrt Bus möglich; Nachmeldegebühr 2,50 EUR

Wir verweisen ausdrücklich auf die anhängenden Teilnahmebedingungen des Bezirks Westerwald-Taunus e.V.

**Namentliche Anmeldung, möglichst per Email an die  
Geschäftsstelle des Bez.- WW – Taunus, Postfach 11 08, 57601 Altenkirchen  
Tel.: 02602-9189378**

**Email:** [bz.westerwald-taunus@rp.dlrg.de](mailto:bz.westerwald-taunus@rp.dlrg.de)

### **Kontakt und weitere Info's:**

Leiter Einsatz:

Jens Hering  
Hirzbach 10  
Höhn  
02661-206279  
[jens@web.de](mailto:jens@web.de)

LT. Referat Tauchen:

Harald Münch  
Hüttenstr. 31 B 56462  
56170 Bendorf  
02622-4569  
[harrymuench@onlinehome.de](mailto:harrymuench@onlinehome.de)

[haring-](mailto:haring-)

## Neues rund um's Tauchen

### Grambker Autobahnsee

Der Grambker Autobahnsee gehört nicht gerade zu den bekannten Tauchgewässern in Bremen; viele wissen nicht einmal, wo er genau liegt. Daher hier eine kleine Beschreibung zumindest über Wasser, wie es unter Wasser aussieht, kann ja der eine oder andere mal erkunden und mir dann einen kleinen Bericht für den nächsten Report oder unsere Website zukommen lassen.

Der Grambker Autobahnsee liegt vor der Autobahn, nicht zu verwechseln mit dem Grambker Feldmarksee, gleich dahinter. Er ist auf einigen Karten noch nicht eingezeichnet, auch im Internet z.B. bei „map24.de“ gibt es ihn nur in der Satellitendarstellung; in der Karte gibt es ihn noch nicht.



Grambker See

Auf dem Brooke

Nachtweide

Grambker Autobahnsee

Grambker Feldmarksee

Der See hat für Taucher zwei Zufahrten. Eine führt über die Strasse "Auf dem Brooke", die andere ist an der Strasse „Nachtweide“ kurz vor der Autobahnbrücke. Die Zufahrt ist in beiden Fällen von der Grambker Heerstrasse über den Grambker Kirchweg und die Grambker Dorfstrasse. Dann entweder nach Links in die Nachtweide zu „Auf dem Brooke“ oder nach rechts zum Parkplatz „Nachtweide“; dem zweiten Einstieg.

Auf dem Brooke:

Man kann mit dem Auto nur bis zu einem Wendekreis (ok, etwas eckiger Kreis...) fahren. Dort können so ca. 8 Autos entlang der Hecken der Anwohner abgestellt werden, dann ist voll. Ein kleiner Fußweg führt über eine Holzbrücke direkt zum See; es sind rund 100m, dann kommen 2 Parkbänke und der Einstieg ist erreicht. Der Weg ist in gutem Zustand, so daß man hier auch mit kleinen Rollwagen oder Ähnlichem sein Gerödel an den See bringen kann. Es sollte aber jemand zum Aufpassen dabei sein, sonst vermehren sich die zurückgelassenen Rollwagen...

Da die Anwohner wohl wenig Begeisterung zeigen dürften, wenn dort Taucher in Massen aufschlagen, würde ich diese Zufahrt generell nicht empfehlen. Ärger ist dort vorprogrammiert. Auch soll der Einstieg unter Wasser nicht so prall sein, der zweite Einstieg ist nach den Erfahrungen einiger Taucher, die schon mal dort waren, eindeutig die bessere Wahl.

Nachtweide:

Wenn man, von der Grambker Dorfstrasse kommend, rechts in die „Nachtweide“ abbiegt, kommt kurz vor dem Autobahnzubringer ein freier Platz. Von dort führt ein Fußweg zum See.

Das ist zwar etwas länger zu laufen, hält sich aber auch noch in Grenzen. Eindeutiger Vorteil: mehr Parkplätze und es werden keine Anwohner gestört, es kann also auch keine Beschwerden geben.



Blick von Einstieg „Auf dem Brooke“

## Weihnachtsfeier 2007

Am Sonntag, den 2.12.2007 um 18:00 Uhr findet wieder unsere traditionelle Weihnachtsfeier statt.

Als Örtlichkeit nehmen wir auch dieses Jahr wieder das Café & Restaurant SeaSide auf dem Gelände des Campingplatz Bremen am Hochschulring 1

Es ist sehr gut zu erreichen, Parkplätze sind ausreichend vorhanden, die Küche ist auch sehr gut - was will man mehr...

Leider lässt es die Vereinskasse nicht zu, diese Feier komplett kostenlos anzubieten. Aus diesem Grund nehmen wir eine Kostenbeteiligung von €6.- pro Person. Im Preis enthalten ist ein leckeres Bauernfrühstück, Getränke sind von jedem selber zu bezahlen.

## Preise

TSC-Mitglied & Gäste €6.--

Kinder 7-14 Jahre €3.-

Kinder 0-6 Jahre Frei

**Anmeldeschluß** ist Freitag, der 23.11.2007

## Anmeldungen:

Die endgültige Anmeldung nur per Überweisung auf unser **neues** Veranstaltungskonto:

**Sparkasse Bremen**

**BLZ: 29050101**

**Kto.: 1197136**

**Betreff: Weihnachtsfeier 2007 + Teilnehmer**

Oder Bar bei einem Vorständler z.B. beim Training



## Wir begrüßen die neuen Mitglieder

In den früheren Jahren des TSC Bremen e.V. war es üblich, die neuen Mitglieder im TSC-Report kurz vorzustellen.

Diese Tradition haben wir wieder aufgegriffen. Hier sind sie also, unsere neuen Mitglieder im Jahre 2007, von Januar bis heute:

## Willkommen im TSC-Bremen e.V. - ...und immer Gut Luft

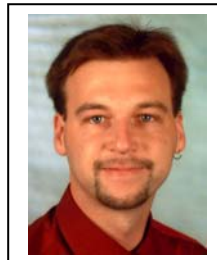
Tim Hoofe



Tamara Vugrin



Micha von der Stein



Maria Hillemann



Hendrik Schlake



Nicole Guth



Jukia Rath



Katinka Rüping



Anja Biele



Lars Riekers



Malte Neubauer





## Fragebogen

Mit Hilfe dieses Fragebogens möchten wir unsere Mitgliederdaten auf den aktuellsten Stand bringen. Was wir bisher z.B. noch nicht erfasst hatten, waren z.B. E-Mailadressen. Bei der Gelegenheit fragen wir dann auch gleich, ob Ihr in Zukunft z.B. diesen TSC-Report als Datei per Mail haben möchtet oder weiterhin in gedruckter Form.

Die von uns erfassten Mitgliederdaten dienen ausschließlich vereinsinternen Zwecken – sie werden in keinsten Form, auch nicht auszugsweise, ohne Genehmigung der betroffenen Person weitergegeben.

Bei Änderungen oder Ergänzungen diesen Fragebogen bitte ausfüllen und zurück senden oder faxen – alternativ könnt Ihr uns auch eine Mail schicken.

Per Post bitte an: Rüdiger Toeber, Lüneburger Str. 4, 28203 Bremen  
Per Telefax an: (0421) 70 60 36  
Per E-Mail bitte an: [rtoeber@gmx.de](mailto:rtoeber@gmx.de)

---

## Die Fragen

**Hat sich bei den Stammdaten irgendetwas geändert oder ist hinzugekommen? Vergleicht dazu bitte auch Eure Einträge in der angehängten Mitgliederliste.**

Name: \_\_\_\_\_ Vorname: \_\_\_\_\_  
Straße + HsNr.: \_\_\_\_\_ PLZ + Ort: \_\_\_\_\_  
Telefon: \_\_\_\_\_ Fax: \_\_\_\_\_  
Mobil-Telefon: \_\_\_\_\_ **E-Mail:** \_\_\_\_\_  
Ausbildung/Brevet: \_\_\_\_\_

### Frage zum TSC-Report

- Ich möchte in Zukunft den TSC-Report als PDF-Datei per E-Mail bekommen
- Ich möchte den TSC-Report weiterhin gedruckt erhalten
- Ich möchte einen gedruckten TSC-Report, „Rundschreiben“ aber per E-Mail

### Frage zum Grienbergsee

- Ich habe einen Schlüssel zum Grienbergsee
- Ich habe noch keinen Schlüssel, benötige aber einen
- Ich brauche keinen Schlüssel zum Grienbergsee
- Ich habe einen Schlüssel und möchte ihn wieder zurückgeben
- Ich habe eine aktuelle GSI-Karte für den Grienbergsee
- Ich habe keine GSI-Karte, brauche aber eine
- Ich brauche keine GSI-Karte

### Anregungen, Bemerkungen:

.....

.....

.....

.....

.....